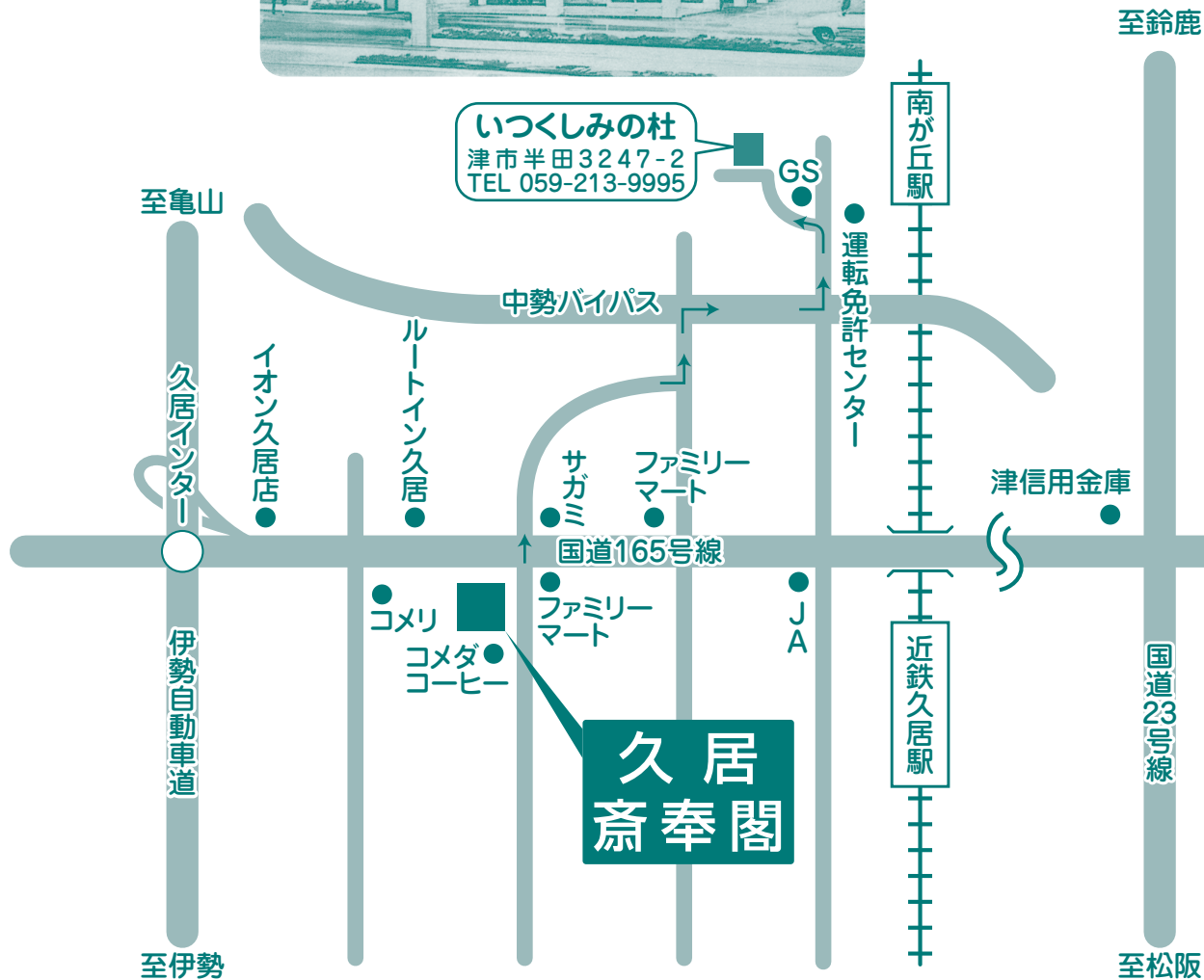
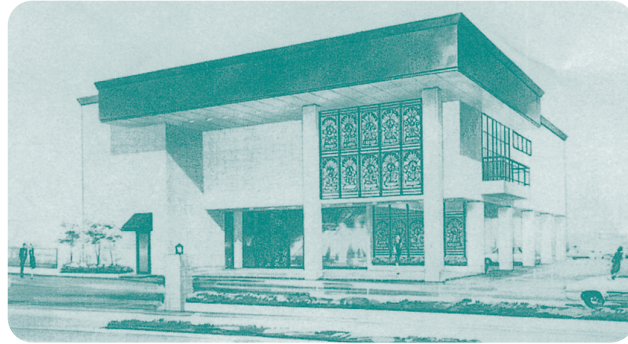


久居 齋 奉 閣 ご 案 内 図



ご連絡先

〒514-1105 津市久居北口町499-1
TEL 059-255-9999
FAX 059-255-9994

交通の便

- 近鉄久居駅より車で約5分
- 伊勢自動車道久居インターより車で約5分
- 駐車場 130台完備

平安会館

齋 奉 閣

まごころで送りたい

年中無休・24時間体制

自宅葬・寺院葬・会館葬承ります。

● お料理・生花・かご盛等、ご注文承ります。